

資金収支計算書(経年比較)

(単位:円)

科 目		25年度	26年度	27年度	28年度	29年度
収入の部	学生生徒等納付金収入	6,408,025,755	6,554,925,312	6,649,608,650	7,221,390,430	7,805,830,296
	手数料収入	138,583,830	126,595,575	152,400,722	194,945,980	219,273,142
	寄付金収入	0	10,000,000	0	580,000	126,035,000
	補助金収入	200,458,966	421,747,056	519,398,053	467,439,871	695,185,858
	資産売却収入	0	0	110,370	11,350	0
	受取利息・配当金収入	714,235	678,248	684,171	157,426	146,717
	雑収入	37,057,237	55,326,856	67,584,765	48,994,447	80,429,814
	借入金等収入	2,501,000,000	1,059,000,000	872,000,000	100,000,000	500,000,000
	前受金収入	2,597,921,966	2,720,148,990	2,980,697,002	3,202,368,217	3,887,268,131
	その他の収入	92,297,832	71,740,664	188,170,633	65,405,980	58,439,279
	資金収入調整勘定	△ 2,669,155,320	△ 2,658,552,266	△ 2,779,140,818	△ 3,038,974,810	△ 3,504,998,619
	前年度繰越支払資金	4,492,266,002	4,149,666,213	4,324,376,897	4,599,894,947	4,873,268,079
	合 計	13,799,170,503	12,511,276,648	12,975,890,445	12,862,213,838	14,740,877,697
支出の部	人件費支出	3,270,254,386	3,575,139,043	3,771,014,680	3,596,007,931	4,175,291,112
	教育研究経費支出	1,554,243,650	1,781,872,310	1,839,381,866	2,047,970,426	2,608,178,566
	管理経費支出	1,040,786,733	1,250,436,449	1,023,290,875	1,118,411,633	1,222,754,112
	借入金等利息支出	2,379,540	21,418,092	34,693,072	41,111,484	33,813,290
	借入金等返済支出	10,000,000	1,079,500,000	39,500,000	152,566,666	276,813,332
	施設関係支出	206,847,644	1,596,466,811	2,242,868,797	181,582,439	749,899,530
	設備関係支出	160,564,482	333,800,915	250,307,050	118,110,991	218,421,295
	その他の支出	462,617,751	531,461,822	561,725,358	1,680,365,926	1,216,543,094
	資金支出調整勘定	△ 474,223,281	△ 520,591,152	△ 1,575,881,947	△ 560,131,998	△ 580,004,988
	次年度繰越支払金	4,149,666,213	4,324,376,897	4,599,894,947	4,873,268,079	4,819,168,354
	合 計	10,383,137,118	13,973,881,187	12,786,794,698	13,249,263,577	14,740,877,697

事業活動収支計算書(経年比較)

(単位:円)

		科目	25年度	26年度	27年度	28年度	29年度
教育活動収入の部	事業活動収入の部	学生生徒等納付金	6,408,025,755	6,554,925,312	6,649,608,650	7,221,390,430	7,805,830,296
		手数料	138,583,830	126,595,575	152,400,722	194,945,980	219,273,142
		寄付金	750,000	10,000,000	0	580,000	0
		経常費補助金	200,458,966	421,747,056	519,398,053	467,439,871	481,579,858
		雑収入	124,339,989	69,414,734	75,211,464	56,622,628	100,691,564
		教育活動収入計	6,872,158,540	7,182,682,677	7,396,618,889	7,940,978,909	8,607,374,860
	事業活動支出の部	人件費	3,575,139,043	3,771,014,680	3,734,664,343	3,933,038,972	4,190,337,171
		教育研究費	2,046,100,910	2,135,529,278	2,380,247,539	2,489,541,849	2,904,864,041
		管理経費	1,276,299,153	1,049,695,059	1,136,997,009	1,189,394,939	1,248,769,027
		徴収不能額等	30,791,000	9,758,370	11,350,000	23,721,340	31,229,877
教育活動支出計		6,928,330,106	6,965,997,387	7,263,258,891	7,635,697,100	8,375,200,116	
教育活動収支差額		△ 56,171,566	216,685,290	133,359,998	305,281,809	232,174,744	
教育活動外収入の部	受取利息・配当金	714,235	678,248	684,171	157,426	146,717	
	その他の教育活動外収入	0	0	0	0	0	
	教育活動外収入計	714,235	678,248	684,171	157,426	146,717	
	教育活動外収支差額		△ 20,703,857	△ 34,014,824	△ 40,427,313	△ 35,360,802	△ 33,666,573
経常収支差額		△ 76,875,423	182,670,466	92,932,685	269,921,007	198,508,171	
特別収入の部	資産売却差額	0	0	110,370	11,350	0	
	その他の特別収入	0	0	0	0	347,090,442	
	特別収入計	0	0	110,370	11,350	347,090,442	
	事業活動支出の部	資産処分差額	34,362,761	3,306,798	3,050,213	1	4,780,854
		その他の特別支出	0	0	0	0	75,249
		特別支出計	34,362,761	3,306,798	3,050,213	1	4,856,103
特別収支差額		△ 34,362,761	△ 3,306,798	△ 2,939,843	11,349	342,234,339	
基本金組入前当年度収支差額		△ 111,238,184	179,363,668	89,992,842	269,932,356	540,742,510	
基本金組入額合計		△ 270,402,496	△ 405,228,339	△ 545,189,761	△ 537,394,679	△ 903,708,997	
当年度収支差額		△ 381,640,680	△ 225,864,671	△ 455,196,919	△ 267,462,323	△ 362,966,487	
前年度繰越収支差額		△ 1,442,290,547	△ 1,823,931,227	△ 2,049,795,898	△ 2,504,992,817	△ 2,772,455,140	
翌年度繰越収支差額		△ 1,823,931,227	△ 2,049,795,898	△ 2,504,992,817	△ 2,772,455,140	△ 3,135,421,627	
(参考)							
事業活動収入計		6,872,872,775	7,183,360,925	7,397,413,430	7,941,147,685	8,954,612,019	
事業活動支出計		6,984,110,959	7,003,997,257	7,307,420,588	7,671,215,329	8,413,869,509	

※平成26年度以前も新会計基準に置き換えています。

貸借対照表(経年比較)

(単位:円)

資 産 の 部					
科 目	25年度	26年度	27年度	28年度	29年度
固 定 資 産	7,349,521,741	9,506,433,351	9,467,538,695	9,800,080,922	10,537,081,209
有 形 固 定 資 産	6,815,807,354	8,985,548,775	8,933,819,497	9,250,419,414	9,915,058,219
そ の 他 の 固 定 資 産	533,714,387	520,884,576	533,719,198	549,661,508	622,022,990
流 動 資 産	4,301,454,971	4,524,255,219	4,804,103,511	5,074,728,807	5,544,680,733
現 金 預 金	4,149,666,213	4,324,376,897	4,599,894,947	4,873,268,079	4,819,168,354
そ の 他	151,788,758	199,878,322	204,208,564	201,460,728	725,512,379
合 計	11,650,976,712	14,030,688,570	14,271,642,206	14,874,809,729	16,081,761,942
負 債 及 び 純 資 産 の 部					
科 目	25年度	26年度	27年度	28年度	29年度
負 債	4,779,278,703	6,979,626,893	7,130,587,687	7,463,822,854	8,130,032,557
固 定 負 債	1,651,333,278	2,684,478,433	3,600,391,129	3,480,420,443	3,722,137,871
長 期 借 入 金	1,647,500,000	2,667,000,000	3,386,433,334	3,220,800,002	3,443,986,670
退 職 給 与 引 当 金	0	0	201,307,618	247,262,635	262,308,694
そ の 他	3,833,278	17,478,433	12,650,177	12,357,806	15,842,507
流 動 負 債	3,127,945,425	4,295,148,460	3,530,196,558	3,983,402,411	4,407,894,686
短 期 借 入 金	0	0	0	0	0
前 受 金	2,597,921,966	2,720,148,990	2,980,697,002	3,202,368,217	3,887,268,131
そ の 他	530,023,459	1,574,999,470	549,499,556	781,034,194	520,626,555
純 資 産	6,871,698,009	7,051,062,575	7,141,054,519	7,410,986,875	7,951,729,385
基 本 金	8,695,629,236	9,100,857,575	9,646,047,336	10,183,442,015	11,087,151,012
第 1 号 基 本 金	8,208,629,236	8,552,857,575	9,093,047,336	9,619,442,015	10,481,151,012
第 4 号 基 本 金	487,000,000	548,000,000	533,000,000	564,000,000	606,000,000
繰 越 収 支 差 額	△ 1,823,931,227	△ 2,049,795,000	△ 2,504,992,817	△ 2,772,455,140	△ 3,135,421,627
合 計	11,650,976,712	14,030,689,468	14,271,642,206	14,874,809,729	16,081,761,942

事業活動収支計算関連比率の推移

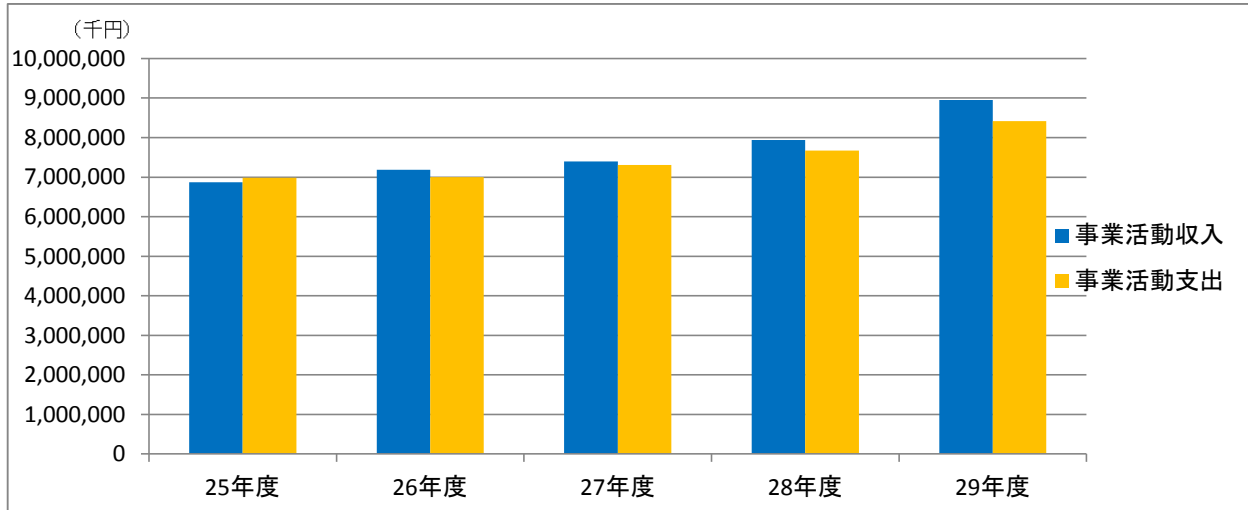
財務比率	算式	25年度	26年度	27年度	28年度	29年度
学生生徒等納付金比率	$\frac{\text{学生生徒等納付金}}{\text{経常収入}}$	93.2%	91.3%	89.9%	90.9%	90.7%
寄付金比率	$\frac{\text{寄付金}}{\text{事業活動収入}}$	0.0%	0.1%	0.0%	0.0%	1.5%
補助金比率	$\frac{\text{補助金}}{\text{事業活動収入}}$	2.9%	5.9%	7.0%	5.9%	7.8%
人件費比率	$\frac{\text{人件費}}{\text{経常収入}}$	52.0%	52.5%	50.5%	49.5%	48.7%
教育研究経費比率	$\frac{\text{教育研究経費}}{\text{経常収入}}$	29.8%	29.7%	32.2%	31.3%	33.7%
管理経費比率	$\frac{\text{管理経費}}{\text{経常収入}}$	18.6%	14.6%	15.4%	15.0%	14.5%
借入金等利息比率	$\frac{\text{借入金等利息}}{\text{経常収入}}$	0.3%	0.5%	0.6%	0.4%	0.4%
基本金組入後収支比率	$\frac{\text{事業活動支出}}{\text{事業活動収入}-\text{基本金組入額}}$	105.8%	103.3%	106.6%	103.6%	104.5%
事業活動収支差額比率	$\frac{\text{基本金組入前当年度収支差額}}{\text{事業活動収入}}$	△1.6%	2.5%	1.2%	3.4%	6.0%

貸借対照表関連比率の推移

財務比率	算式	25年度	26年度	27年度	28年度	29年度
固定資産構成比率	$\frac{\text{固定資産}}{\text{総資産}}$	63.1%	67.8%	66.3%	65.9%	65.5%
流動資産構成比率	$\frac{\text{流動資産}}{\text{総資産}}$	36.9%	32.2%	33.7%	34.1%	34.5%
固定負債構成比率	$\frac{\text{固定負債}}{\text{負債+純資産}}$	14.2%	19.1%	25.2%	23.4%	23.1%
流動負債構成比率	$\frac{\text{流動負債}}{\text{負債+純資産}}$	26.8%	30.6%	24.7%	26.8%	27.4%
純資産構成比率	$\frac{\text{純資産}}{\text{負債+純資産}}$	59.0%	50.3%	50.0%	49.8%	49.4%
繰越収支差額構成比率	$\frac{\text{繰越収支差額}}{\text{負債+純資産}}$	△15.7%	△14.6%	△17.6%	△18.6%	△19.5%

【図表による経年推移】

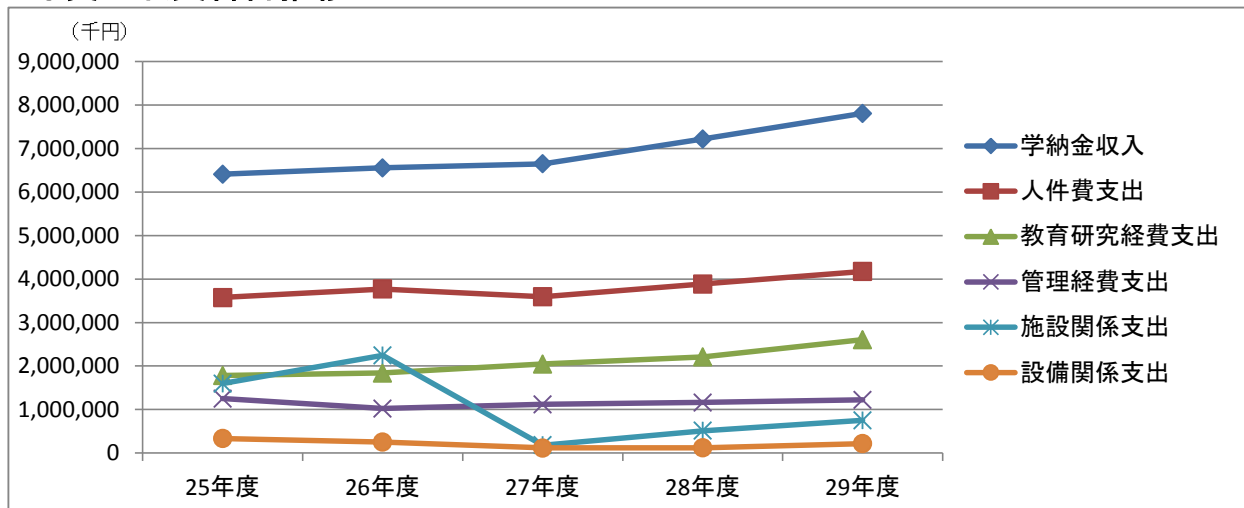
1.事業活動収入、事業活動支出の推移



(単位: 千円)

	25年度	26年度	27年度	28年度	29年度
事業活動収入	6,872,873	7,183,361	7,397,413	7,941,147	8,954,612
事業活動支出	6,984,111	7,003,997	7,307,420	7,671,215	8,413,870
基本金組入前 当年度収支差額	△ 111,238	179,364	89,993	269,932	540,742

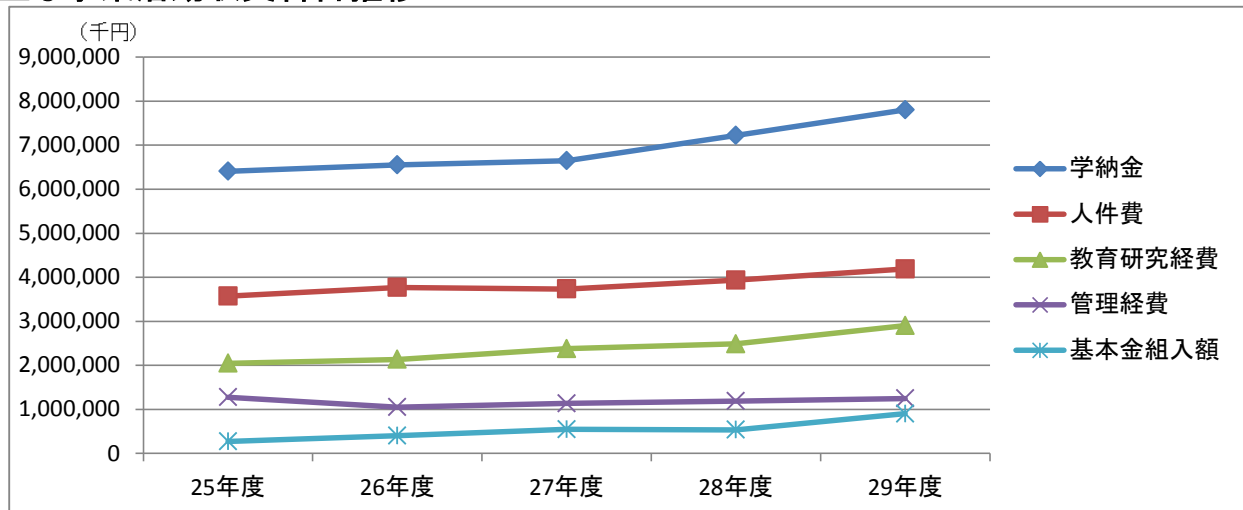
2.主な資金収支科目推移



(単位: 千円)

	25年度	26年度	27年度	28年度	29年度
学納金収入	6,408,026	6,554,925	6,649,609	7,221,390	7,805,830
人件費支出	3,575,139	3,771,015	3,596,008	3,887,084	4,175,291
教育研究経費支	1,781,872	1,839,382	2,047,970	2,208,791	2,608,179
管理経費支出	1,250,436	1,023,291	1,118,412	1,161,142	1,222,754
施設関係支出	1,596,467	2,242,869	181,582	512,802	749,900
設備関係支出	333,801	250,307	118,111	121,827	218,421

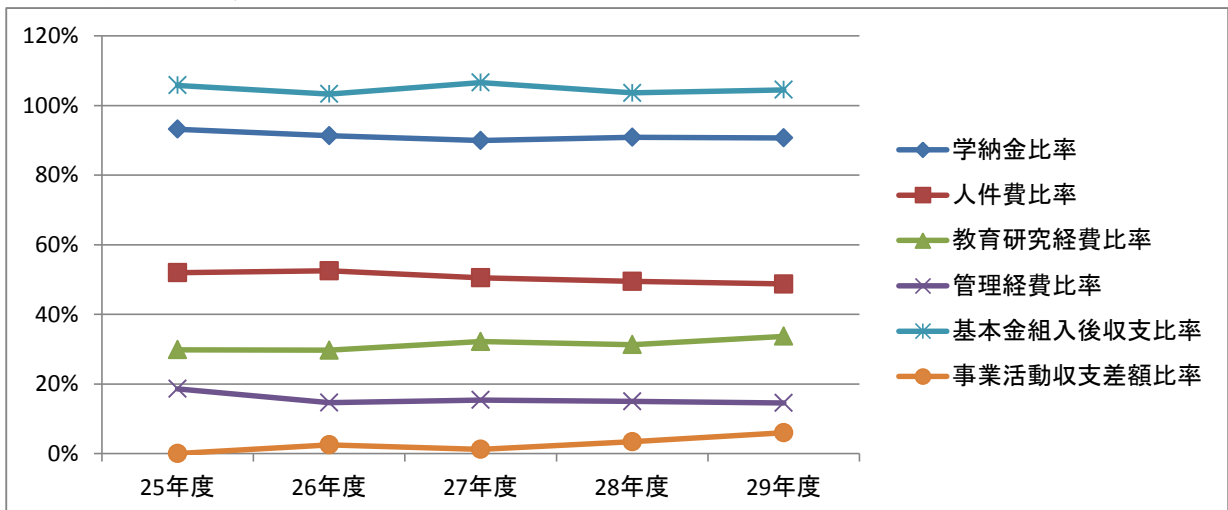
3. 主な事業活動収支科目推移



(単位: 千円)

	25年度	26年度	27年度	28年度	29年度
学 納 金	6,408,026	6,554,925	6,649,609	7,221,390	7,805,830
人 件 費	3,575,139	3,771,015	3,734,664	3,933,039	4,190,337
教育研究経費	2,046,101	2,135,529	2,380,248	2,489,542	2,904,864
管 理 経 費	1,276,299	1,049,695	1,136,997	1,189,395	1,248,769
基本金組入額	270,402	405,228	545,190	537,395	903,709

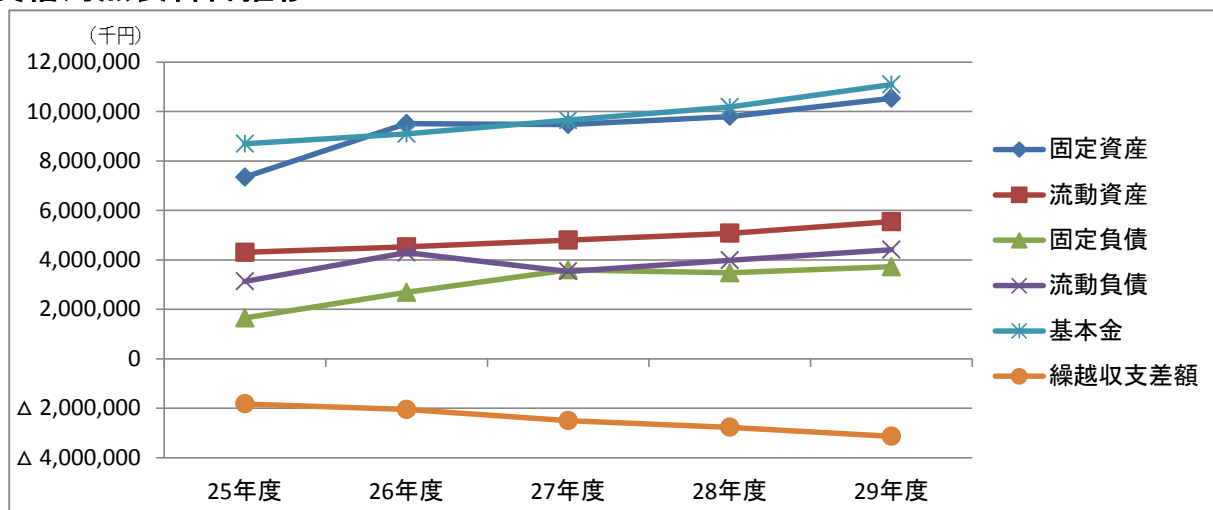
4. 事業活動収支計算書関係比率



(単位: 千円)

	25年度	26年度	27年度	28年度	29年度
学 納 金 比 率	93.2%	91.3%	89.9%	90.9%	90.7%
人 件 費 比 率	52.0%	52.5%	50.5%	49.5%	48.7%
教育研究経費比	29.8%	29.7%	32.2%	31.3%	33.7%
管 理 経 費 比 率	18.6%	14.6%	15.4%	15.0%	14.5%
基本金組入後収支比率	105.8%	103.3%	106.6%	103.6%	104.5%
事業活動収支差額比率	△1.6%	2.5%	1.2%	3.4%	6.0%

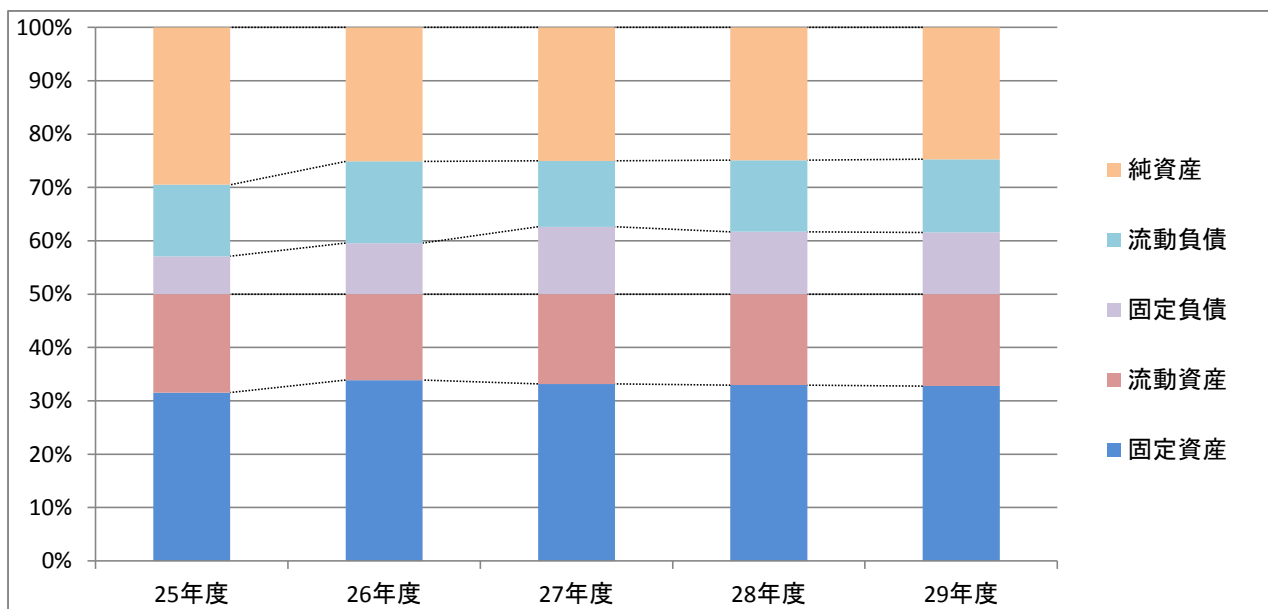
5.貸借対照表科目推移



(単位:千円)

	25年度	26年度	27年度	28年度	29年度
固定資産	7,349,522	9,506,433	9,467,538	9,800,081	10,537,081
流動資産	4,301,455	4,524,255	4,804,104	5,074,729	5,544,681
固定負債	1,651,333	2,684,478	3,600,391	3,480,421	3,722,138
流動負債	3,127,945	4,295,148	3,530,197	3,983,402	4,407,895
基本金	8,695,629	9,100,858	9,646,047	10,183,442	11,087,151
繰越収支差額	△ 1,823,931	△ 2,049,796	△ 2,504,993	△ 2,772,455	△ 3,135,422

6.貸借対照表構成割合



(単位:千円)

	25年度	26年度	27年度	28年度	29年度
固定資産	7,349,522	9,506,433	9,467,538	9,800,081	10,537,081
流動資産	4,301,455	4,524,255	4,804,104	5,074,729	5,544,681
固定負債	1,651,333	2,684,478	3,600,391	3,480,421	3,722,138
流動負債	3,127,945	4,295,148	3,530,197	3,983,402	4,407,895
純資産	6,871,698	7,051,063	7,141,055	7,410,987	7,951,729