

資金収支計算書(経年比較)

(単位:円)

科 目		令和元年度	令和2年度	令和3年度	令和4年度	令和5年度
収入の部	学生生徒等納付金収入	8,154,624,256	6,126,396,720	5,868,711,247	5,501,992,198	4,919,113,375
	手数料収入	143,944,604	99,345,454	93,991,586	85,247,052	91,034,242
	寄付金収入	10,000	450,000	201,000,000	546,720	655,000
	補助金収入	7,137,328	210,464,400	222,544,696	218,394,100	190,111,292
	資産売却収入	115,858,450	2,668,405	113,719,300	2,294,840,000	2,338,990,000
	付随事業・収益事業収入	2,000,000	2,000,000	2,000,000	148,758,540	0
	受取利息・配当金収入	113,899	27,620	16,273	14,872	15,381
	雑収入	73,554,071	59,405,090	65,371,333	75,859,232	68,580,602
	借入金等収入	0	0	77,600,850	0	0
	前受金収入	2,430,918,779	2,720,083,950	2,690,961,539	2,205,132,368	2,606,466,823
	その他の収入	236,745,280	132,624,387	68,396,720	148,970,215	304,418,712
	資金収入調整勘定	△ 3,920,850,287	△ 2,494,650,830	△ 2,769,550,807	△ 2,750,548,387	△ 2,240,566,025
	前年度繰越支払資金	3,841,796,547	2,151,912,640	1,733,436,191	1,405,571,741	929,570,531
	合 計	11,085,852,927	9,010,727,836	8,368,198,928	9,334,778,651	9,208,389,933
支出の部	人件費支出	4,281,572,073	3,623,490,867	3,525,574,629	3,161,185,605	3,038,406,995
	教育研究経費支出	2,718,690,608	2,749,315,146	2,411,013,084	2,420,460,400	2,460,443,190
	管理経費支出	1,067,442,773	760,079,564	767,069,824	819,160,647	1,047,556,886
	借入金等利息支出	34,570,985	32,830,645	49,658,318	61,888,554	47,123,442
	借入金等返済支出	411,035,332	0	77,600,850	1,888,776,832	1,100,123,832
	施設関係支出	16,519,040	29,491,000	12,100,000	1,881,000	3,630,000
	設備関係支出	95,931,866	88,010,624	61,250,305	51,193,637	33,251,733
	資産運用支出	5,152,700	0	0	0	0
	その他の支出	810,029,595	491,851,417	511,539,663	572,272,535	655,033,289
	資金支出調整勘定	△ 507,004,685	△ 497,777,618	△ 453,179,486	△ 571,611,090	△ 468,916,108
	次年度繰越支払金	2,151,912,640	1,733,436,191	1,405,571,741	929,570,531	1,291,736,674
	合 計	11,085,852,927	9,010,727,836	8,368,198,928	9,334,778,651	9,208,389,933

事業活動収支計算書(経年比較)

(単位:円)

		科目	令和元年度	令和2年度	令和3年度	令和4年度	令和5年度
教育活動	事業活動収入の部	学生生徒等納付金	8,154,624,256	6,126,396,720	5,868,711,247	5,501,992,198	4,919,113,375
		手数料	143,944,604	99,345,454	93,991,586	85,247,052	91,034,242
		寄付金	0	450,000	201,000,000	546,720	655,000
		経常費補助金	7,137,328	210,464,400	222,544,696	217,394,100	190,111,292
		雑収入	134,694,073	79,482,090	116,912,963	75,859,232	83,209,592
		教育活動収入計	8,440,400,261	6,516,138,664	6,503,160,492	5,881,039,302	5,284,123,501
	事業活動支出の部	人件費	4,291,957,793	3,629,468,087	3,525,574,629	3,178,138,645	3,038,406,995
		教育研究費	3,062,446,871	3,059,550,354	2,705,875,254	2,700,464,055	2,667,114,500
		管理経費	1,100,328,154	791,462,278	794,693,544	837,616,813	1,063,641,134
		徴収不能額等	16,062,080	12,803,420	24,530,147	7,564,420	2,812,500
		教育活動支出計	8,470,794,898	7,493,284,139	7,050,673,574	6,723,783,933	6,771,975,129
教育活動収支差額		△ 30,394,637	△ 977,145,475	△ 547,513,082	△ 842,744,631	△ 1,487,851,628	
教育活動外収入	事業活動収入の部	受取利息・配当金	113,899	27,620	16,273	14,872	15,381
		その他の教育活動外収入	2,000,000	2,000,000	2,000,000	148,758,540	0
		教育活動外収入計	2,113,899	2,027,620	2,016,273	148,773,412	15,381
	事業活動支出の部	借入金等利息	34,570,985	32,830,645	49,658,318	61,888,554	47,123,442
		その他の教育活動外支出	0	0	0	0	0
教育活動外収支差額		△ 32,457,086	△ 30,803,025	△ 47,642,045	86,884,858	△ 47,108,061	
経常収支差額		△ 62,851,723	△ 1,007,948,500	△ 595,155,127	△ 755,859,773	△ 1,534,959,689	
特別収入	事業活動収入の部	資産売却差額	20,323,869	537,162	7,958,680	105,289,130	989,999
		その他の特別収入	20,498	3,283,096	2,930,400	1,000,000	0
		特別収入計	20,344,367	3,820,258	10,889,080	106,289,130	989,999
	事業活動支出の部	資産処分差額	17,940,218	284,596,299	67,160,834	0	457,063,074
		その他の特別支出	0	97,400	0	0	800
		特別支出計	17,940,218	284,693,699	67,160,834	0	457,063,874
		特別収支差額	2,404,149	△ 280,873,441	△ 56,271,754	106,289,130	△ 456,073,875
基本金組入前当年度収支差額		△ 60,447,574	△ 1,288,821,941	△ 651,426,881	△ 649,570,643	△ 1,991,033,564	
基本金組入額合計		△ 665,728,970	△ 108,438,065	△ 58,796,539	△ 156,057,801	△ 100,556,808	
当年度収支差額		△ 726,176,544	△ 1,397,260,006	△ 710,223,420	△ 805,628,444	△ 2,091,590,372	
前年度繰越収支差額		△ 4,704,155,451	△ 5,430,331,995	△ 6,464,236,161	△ 6,901,841,820	△ 7,220,284,794	
基本金取崩額			363,355,840	272,617,761	487,185,470	2,227,212,226	
翌年度繰越収支差額		△ 5,430,331,995	△ 6,464,236,161	△ 6,901,841,820	△ 7,220,284,794	△ 7,084,662,940	

(参考)

事業活動収入計	8,462,858,527	6,521,986,542	6,516,065,845	6,136,101,844	5,285,128,881
事業活動支出計	8,523,306,101	7,810,808,483	7,167,492,726	6,785,672,487	7,276,162,445

減価償却額(教+管)	365,238,528	330,048,894	309,626,534	289,859,994	212,999,334
------------	-------------	-------------	-------------	-------------	-------------

貸借対照表(経年比較)

(単位:円)

資 産 の 部					
科 目	令和元年度	令和2年度	令和3年度	令和4年度	令和5年度
固 定 資 産	14,042,815,771	13,486,371,091	13,058,107,152	10,598,330,020	7,717,452,320
有 形 固 定 資 産	13,016,310,378	12,517,035,566	12,110,768,283	9,684,432,056	6,713,251,380
特 定 資 産	200,000,000	200,000,000	200,000,000	200,000,000	200,000,000
そ の 他 の 固 定 資 産	826,505,393	769,335,525	747,338,869	713,897,964	804,200,940
流 動 資 産	2,366,293,333	1,919,019,502	1,596,357,815	1,092,962,573	1,447,940,792
現 金 預 金	2,151,912,640	1,733,436,191	1,405,571,741	929,570,531	1,291,736,674
そ の 他	214,380,693	185,583,311	190,786,074	163,392,042	156,204,118
合 計	16,409,109,104	15,405,390,593	14,654,464,967	11,691,292,593	9,165,393,112
負 債 及 び 純 資 産 の 部					
科 目	令和元年度	令和2年度	令和3年度	令和4年度	令和5年度
負 債	8,170,258,381	8,455,361,811	8,355,863,066	6,042,261,335	5,507,395,418
固 定 負 債	5,261,233,035	5,261,605,328	5,206,961,808	3,334,905,798	2,222,074,380
長 期 借 入 金	4,946,811,006	4,946,811,006	4,946,811,006	3,058,034,174	1,957,910,342
退 職 給 与 引 当 金	303,222,120	309,199,340	258,177,560	275,130,600	262,978,260
そ の 他	11,199,909	5,594,982	1,973,242	1,741,024	1,185,778
流 動 負 債	2,909,025,346	3,193,756,483	3,148,901,258	2,707,355,537	3,285,321,038
短 期 借 入 金	0	0	0	0	0
前 受 金	2,430,918,779	2,720,083,950	2,690,961,539	2,205,132,368	2,606,466,823
そ の 他	478,106,567	473,672,533	457,939,719	502,223,169	678,854,215
純 資 産	8,238,850,723	6,950,028,782	6,298,601,901	5,649,031,258	3,657,997,694
基 本 金	13,669,182,718	13,414,264,943	13,200,443,721	12,869,316,052	10,742,660,634
第 1 号 基 本 金	12,963,182,718	12,746,264,943	12,607,443,721	12,315,316,052	10,209,660,634
第 4 号 基 本 金	706,000,000	668,000,000	593,000,000	554,000,000	533,000,000
繰 越 収 支 差 額	△ 5,430,331,995	△ 6,464,236,161	△ 6,901,841,820	△ 7,220,284,794	△ 7,084,662,940
合 計	16,409,109,104	15,405,390,593	14,654,464,967	11,691,292,593	9,165,393,112

運用資産(特定資産+有価証券+現金預金)	2,351,912,640	1,933,436,191	1,605,571,741	1,129,570,531	1,491,736,674
外部負債(借入金+学校債+未払金+手形債務)	5,337,881,906	5,336,531,001	5,320,066,552	3,503,784,896	2,335,083,417
経 常 支 出	8,505,365,883	7,526,114,784	7,100,331,892	6,785,672,487	6,819,098,571
基 本 金 要 組 入 額	18,620,244,124	18,371,294,949	18,148,421,867	15,929,695,075	12,702,134,750
減価償却累計額(図書除)	4,726,414,794	5,014,740,431	5,273,134,632	5,509,208,986	5,273,829,338
減価償却資産取得価額(土地、図書除く減価償却資産)	11,813,018,416	11,555,919,072	11,489,538,706	11,239,904,291	8,968,262,636
要積立額(減価償却累計額+退職給与引当金+第2号基本金+第3号基本金)	5,029,636,914	5,323,939,771	5,531,312,192	5,784,339,586	5,536,807,598

事業活動収支計算関連比率の推移

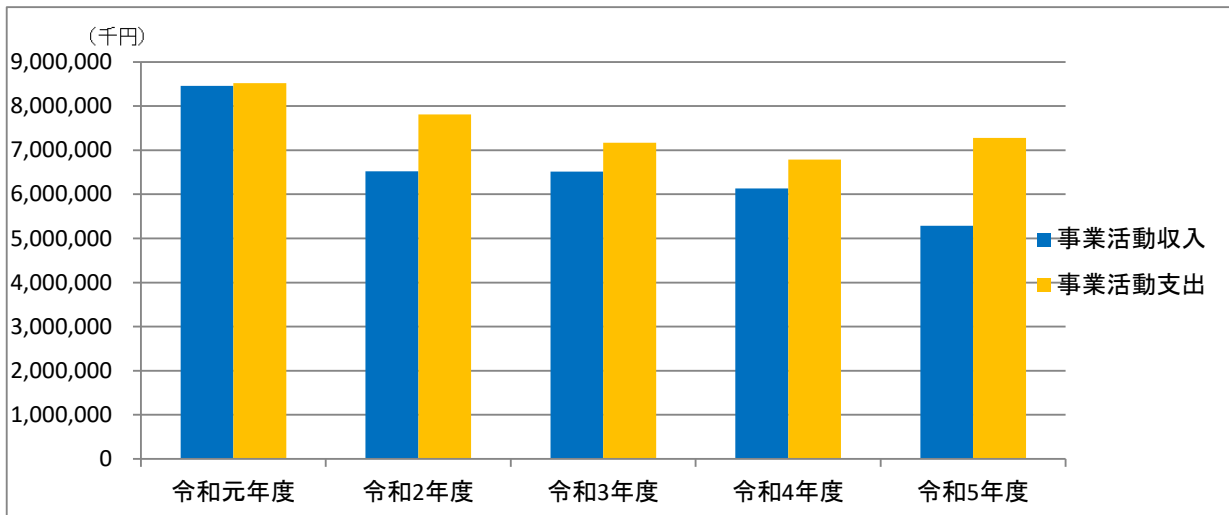
財務比率	算式	令和元年度	令和2年度	令和3年度	令和4年度	令和5年度
学生生徒等納付金比率	$\frac{\text{学生生徒等納付金}}{\text{経常収入}}$	96.6%	94.0%	90.2%	91.2%	93.1%
寄付金比率	$\frac{\text{寄付金}}{\text{事業活動収入}}$	0.0%	0.0%	3.1%	0.0%	0.0%
補助金比率	$\frac{\text{補助金}}{\text{事業活動収入}}$	0.1%	3.2%	3.4%	3.6%	3.6%
人件費比率	$\frac{\text{人件費}}{\text{経常収入}}$	50.8%	55.7%	54.2%	52.7%	57.5%
教育研究経費比率	$\frac{\text{教育研究経費}}{\text{経常収入}}$	36.3%	46.9%	41.6%	44.8%	50.5%
管理経費比率	$\frac{\text{管理経費}}{\text{経常収入}}$	13.0%	12.1%	12.2%	13.9%	20.1%
借入金等利息比率	$\frac{\text{借入金等利息}}{\text{経常収入}}$	0.4%	0.5%	0.8%	1.0%	0.9%
基本金組入後収支比率	$\frac{\text{事業活動支出}}{\text{事業活動収入}-\text{基本金組入額}}$	109.3%	121.8%	111.0%	113.5%	140.3%
事業活動収支差額比率	$\frac{\text{基本金組入前当年度収支差額}}{\text{事業活動収入}}$	△0.7%	△19.8%	△10.0%	△10.6%	△37.7%

貸借対照表関連比率の推移

財務比率	算式	令和元年度	令和2年度	令和3年度	令和4年度	令和5年度
固定資産構成比率	$\frac{\text{固定資産}}{\text{総資産}}$	85.6%	87.5%	89.1%	90.7%	84.2%
流動資産構成比率	$\frac{\text{流動資産}}{\text{総資産}}$	14.4%	12.5%	10.9%	9.3%	15.8%
固定負債構成比率	$\frac{\text{固定負債}}{\text{負債}+\text{純資産}}$	32.1%	34.2%	35.5%	28.5%	24.2%
流動負債構成比率	$\frac{\text{流動負債}}{\text{負債}+\text{純資産}}$	17.7%	20.7%	21.5%	23.2%	35.8%
純資産構成比率	$\frac{\text{純資産}}{\text{負債}+\text{純資産}}$	50.2%	45.1%	43.0%	48.3%	39.9%
繰越収支差額構成比率	$\frac{\text{繰越収支差額}}{\text{負債}+\text{純資産}}$	△33.1%	△42.0%	△47.1%	△61.8%	△77.3%

【図表による経年推移】

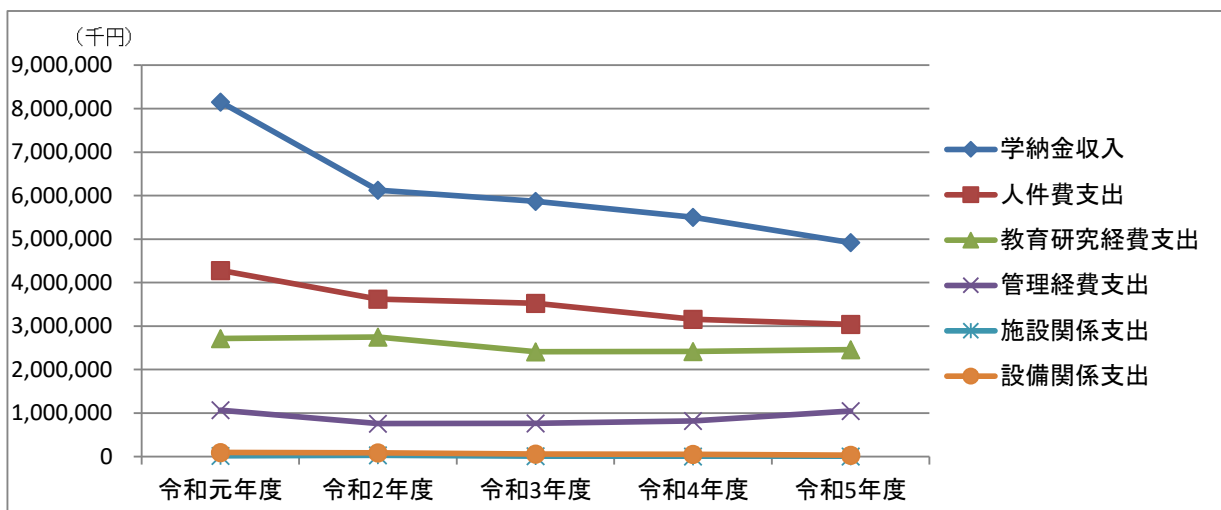
1.事業活動収入、事業活動支出の推移



(単位:千円)

	令和元年度	令和2年度	令和3年度	令和4年度	令和5年度
事業活動収入	8,462,859	6,521,987	6,516,066	6,136,102	5,285,129
事業活動支出	8,523,306	7,810,809	7,167,493	6,785,673	7,276,162
基本金組入前 当年度収支差額	△ 60,448	△ 1,288,822	△ 651,427	△ 649,571	△ 1,991,034

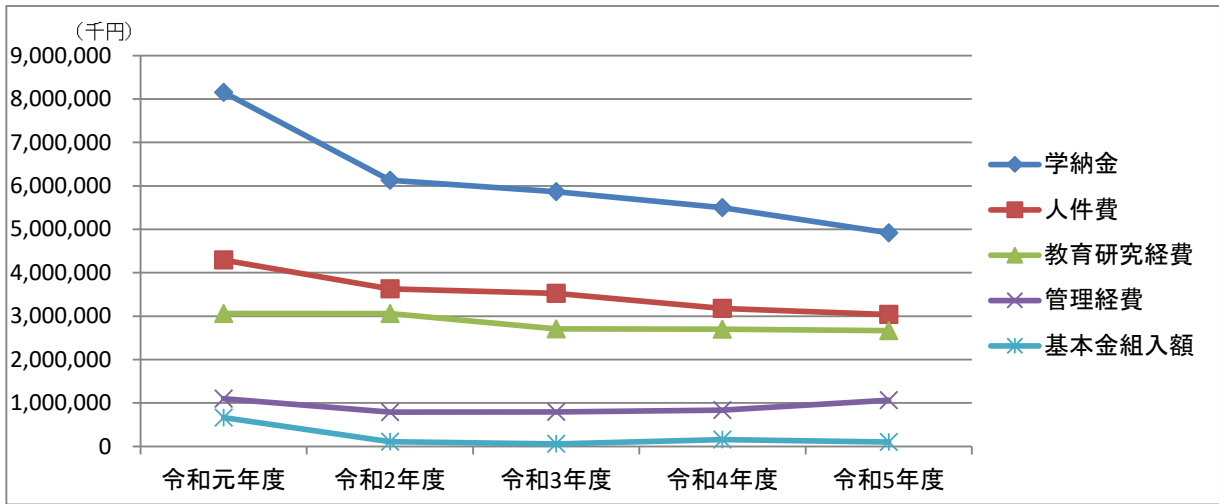
2.主な資金収支科目推移



(単位:千円)

	令和元年度	令和2年度	令和3年度	令和4年度	令和5年度
学納金収入	8,154,624	6,126,397	5,868,711	5,501,992	4,919,113
人件費支出	4,281,572	3,623,491	3,525,575	3,161,186	3,038,407
教育研究経費支出	2,718,691	2,749,315	2,411,013	2,420,460	2,460,443
管理経費支出	1,067,443	760,080	767,070	819,161	1,047,557
施設関係支出	16,519	29,491	12,100	1,881	3,630
設備関係支出	95,932	88,011	61,250	51,194	33,252

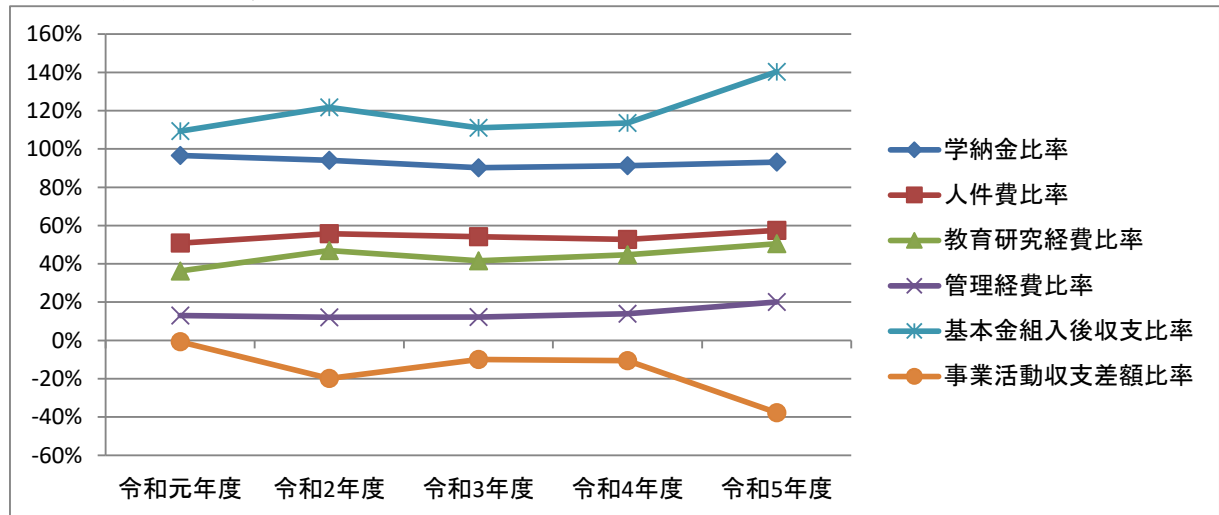
3. 主な事業活動収支科目推移



(単位:千円)

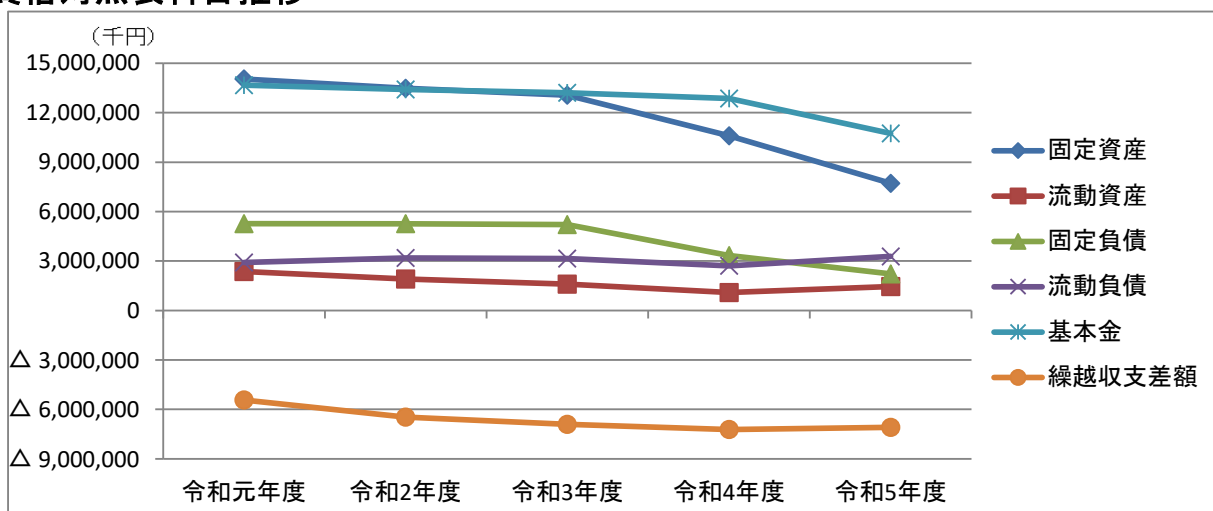
	令和元年度	令和2年度	令和3年度	令和4年度	令和5年度
学納金	8,154,624	6,126,397	5,868,711	5,501,992	4,919,113
人件費	4,291,958	3,629,468	3,525,575	3,178,139	3,038,407
教育研究経費	3,062,447	3,059,550	2,705,875	2,700,464	2,667,115
管理経費	1,100,328	791,462	794,694	837,617	1,063,641
基本金組入額	665,729	108,438	58,797	156,058	100,557

4. 事業活動収支計算書関係比率



	令和元年度	令和2年度	令和3年度	令和4年度	令和5年度
学納金比率	96.6%	94.0%	90.2%	91.2%	93.1%
人件費比率	50.8%	55.7%	54.2%	52.7%	57.5%
教育研究経費比率	36.3%	46.9%	41.6%	44.8%	50.5%
管理経費比率	13.0%	12.1%	12.2%	13.9%	20.1%
基本金組入後収支比率	109.3%	121.8%	111.0%	113.5%	140.3%
事業活動収支差額比率	△0.7%	△19.8%	△10.0%	△10.6%	△37.7%

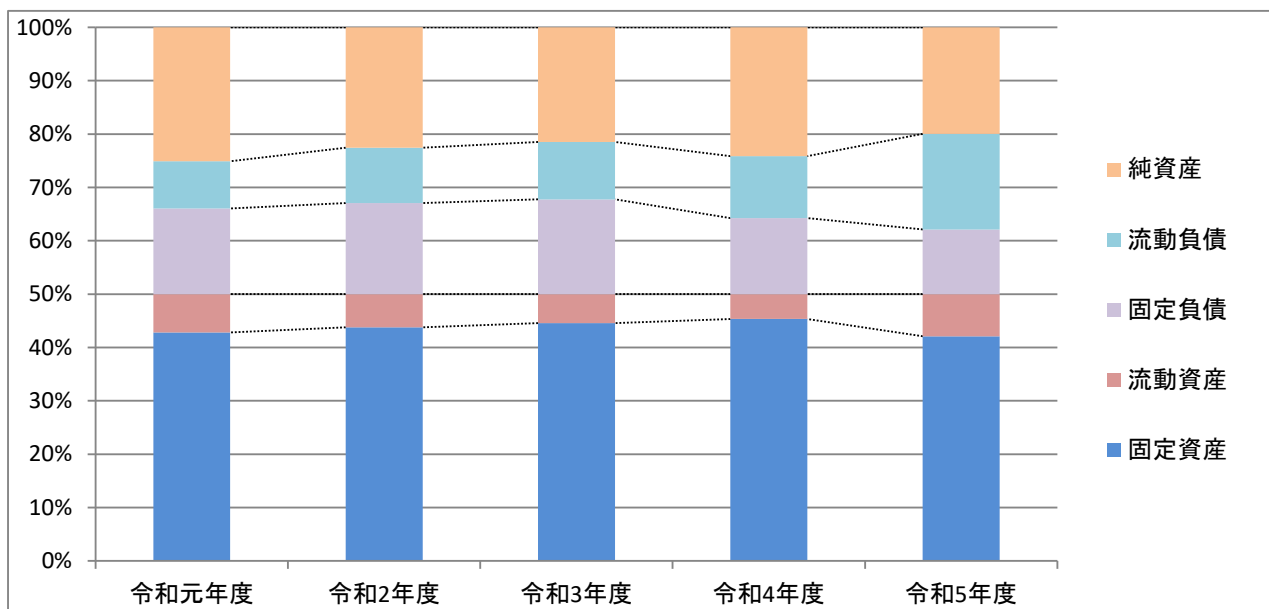
5.貸借対照表科目推移



(単位:千円)

	令和元年度	令和2年度	令和3年度	令和4年度	令和5年度
固定資産	14,042,816	13,486,371	13,058,107	10,598,330	7,717,452
流動資産	2,366,293	1,919,019	1,596,358	1,092,963	1,447,941
固定負債	5,261,233	5,261,605	5,206,962	3,334,906	2,222,074
流動負債	2,909,025	3,193,756	3,148,901	2,707,356	3,285,321
基本金	13,669,183	13,414,265	13,200,444	12,869,316	10,742,661
繰越収支差額	△ 5,430,332	△ 6,464,236	△ 6,901,842	△ 7,220,285	△ 7,084,663

6.貸借対照表構成割合



(単位:千円)

	令和元年度	令和2年度	令和3年度	令和4年度	令和5年度
固定資産	14,042,816	13,486,371	13,058,107	10,598,330	7,717,452
流動資産	2,366,293	1,919,019	1,596,358	1,092,963	1,447,941
固定負債	5,261,233	5,261,605	5,206,962	3,334,906	2,222,074
流動負債	2,909,025	3,193,756	3,148,901	2,707,356	3,285,321
純資産	8,238,851	6,950,029	6,298,602	5,649,031	3,657,998